



**"NON SIBI, SED OMNIBUS"**

**УНИВЕРСИТЕТСКИ АНКЕТИ**

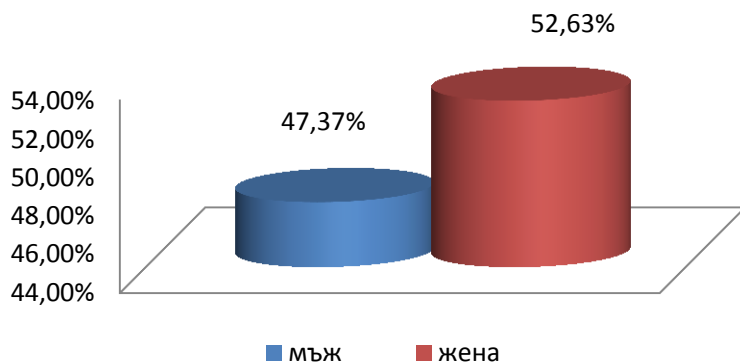
**01-06 ПРОУЧВАНЕ МНЕНИЕТО НА ДОКТОРАНТИТЕ  
ЗА ОБУЧЕНИЕТО И ОБСЛУЖВАНЕТО**



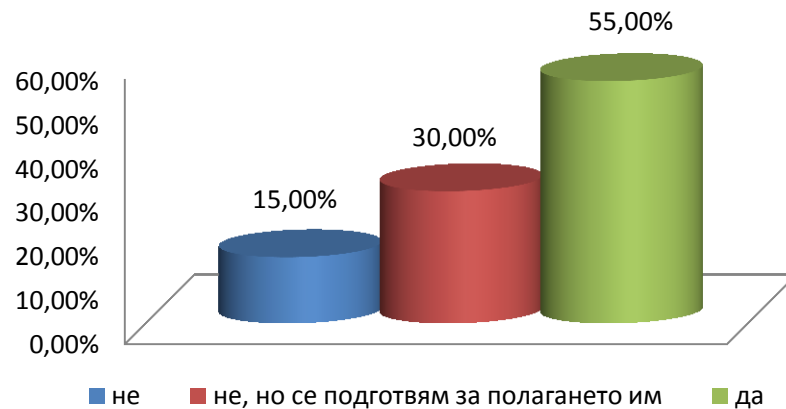
**2017**

*Анкетирани – 20 бр.*

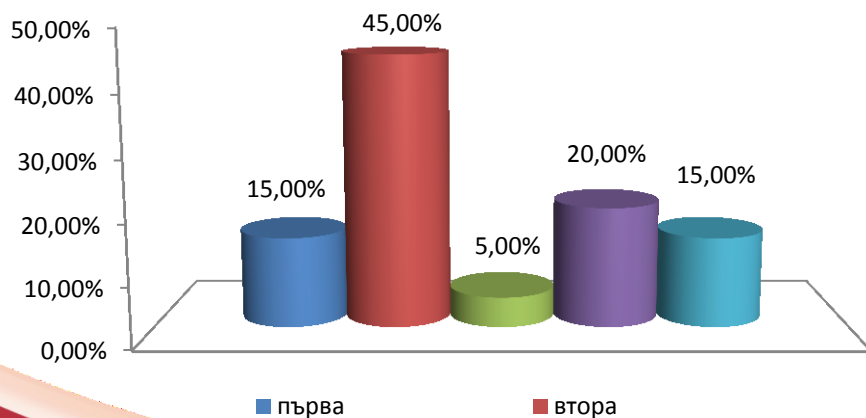
Разпределение на анкетираните по пол (в%)



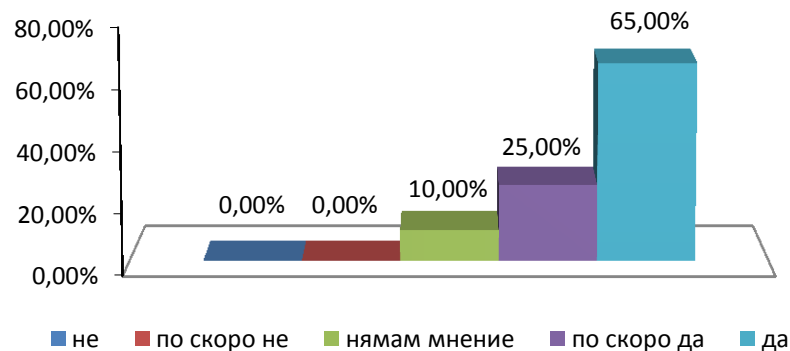
Положили ли сте изпитите от докторантския минимум?



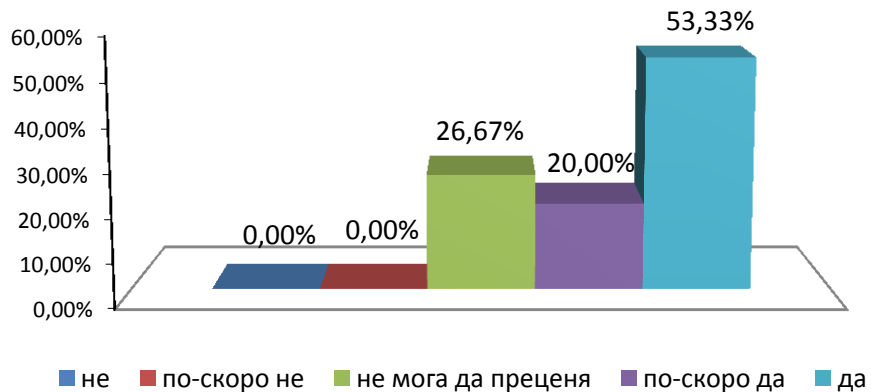
Коя поредна година се обучавате в докторантура? (%)



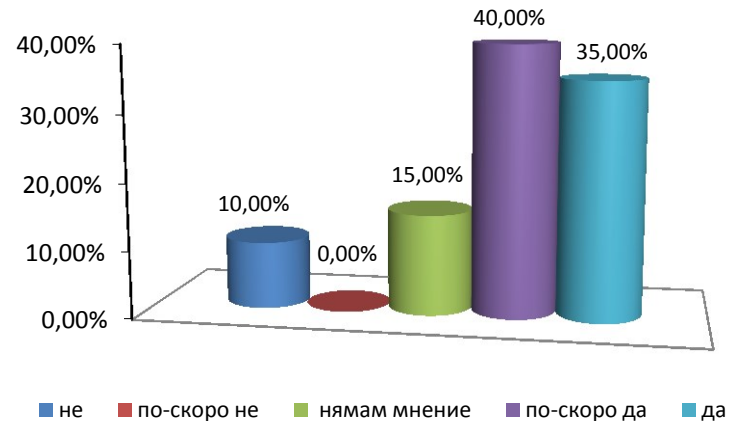
Задоволена ли Ви степента на Вашето участие в работата на катедрата, към която сте зачислен в докторантура? (%)



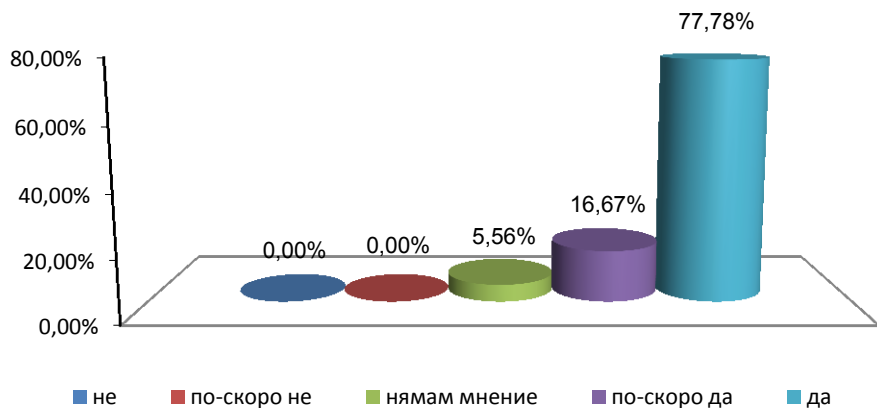
**Обективно ли бяха оценени знанията Ви при изпитите от докторантския минимум? (%)**



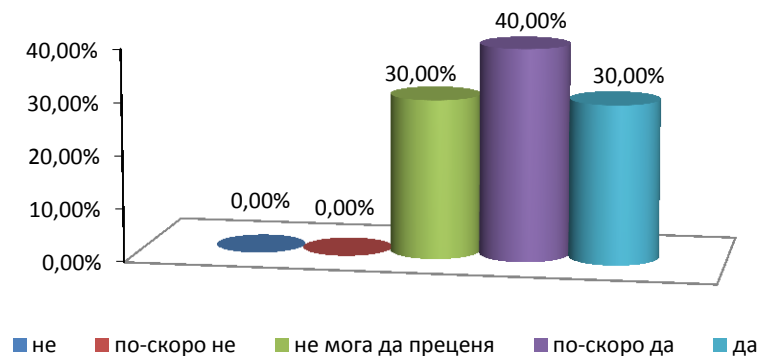
**Намирате ли за полезно началното обучение, провеждано за всички новозачислени докторанти? (%)**



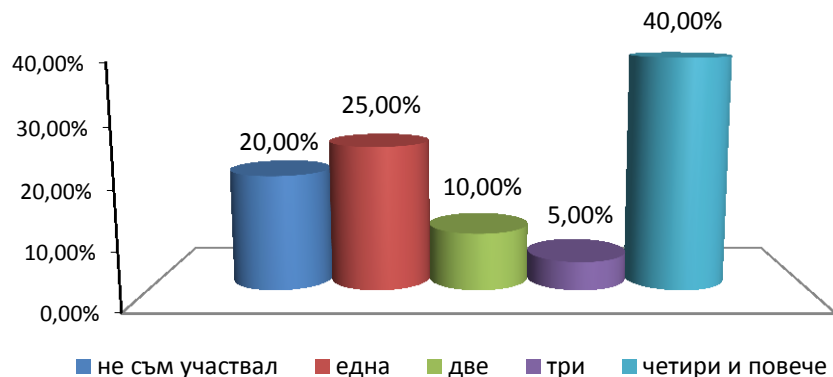
**Обективна ли е дадената Ви оценка при атестирането като докторант? (%)**



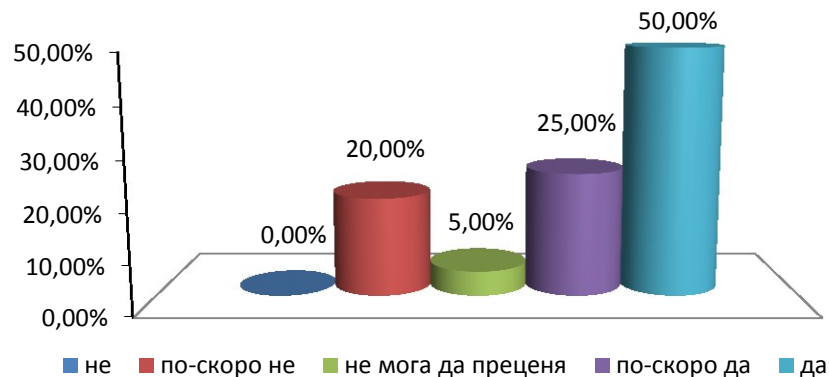
**В състояние ли сте да се справяте самостоятелно с разработките във връзка с докторантурата? (%)**



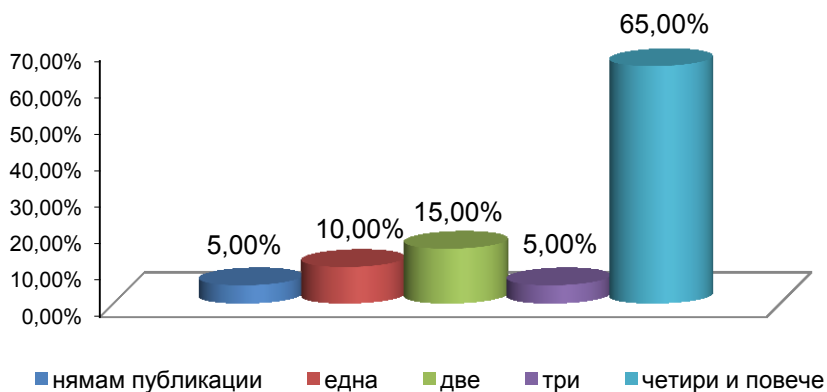
В колко научни разработки (научни проекти на МУ или възложени от фирми и организации; други) сте участвали под ръководството на Вашия научен ръководител ? (%)



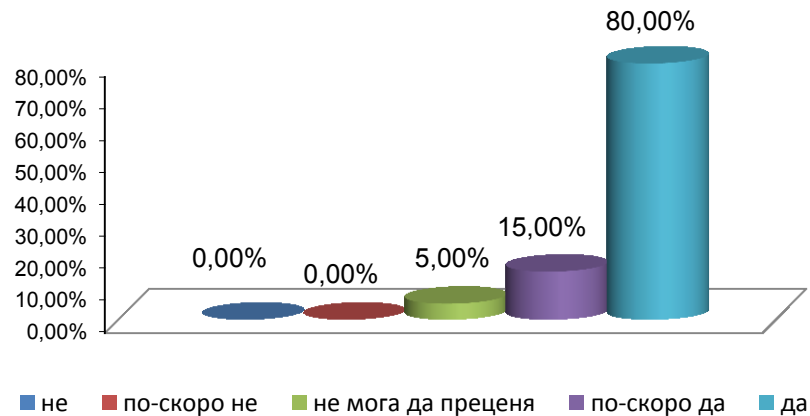
Добри ли са академичната етика и атмосфера, както и служебните взаимоотношения в катедрата, в която работите? (%)



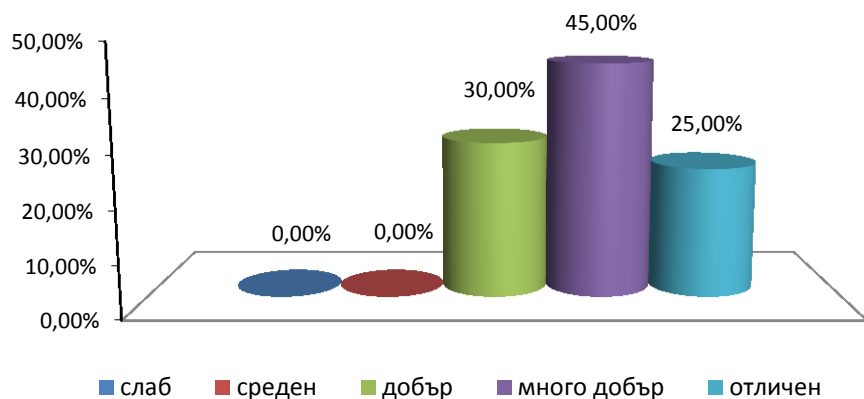
Какъв е броят на научните Ви публикации (отпечатани статии, изнесени доклади) от зачисляването Ви в докторантура до момента? (%)



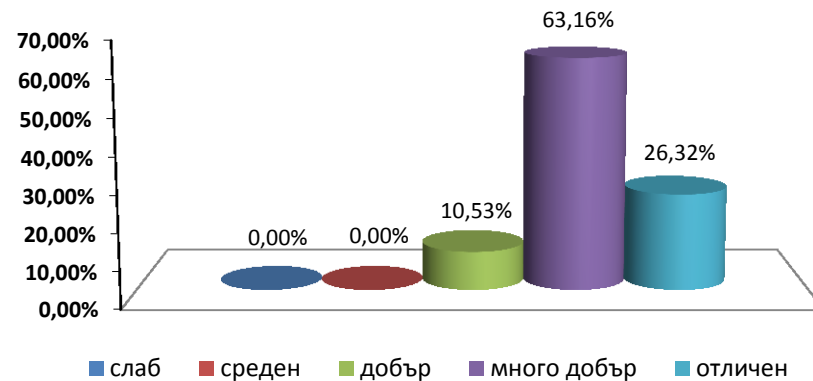
Можете ли да дадете висока оценка на ерудицията на Вашия научен ръководител? (%)



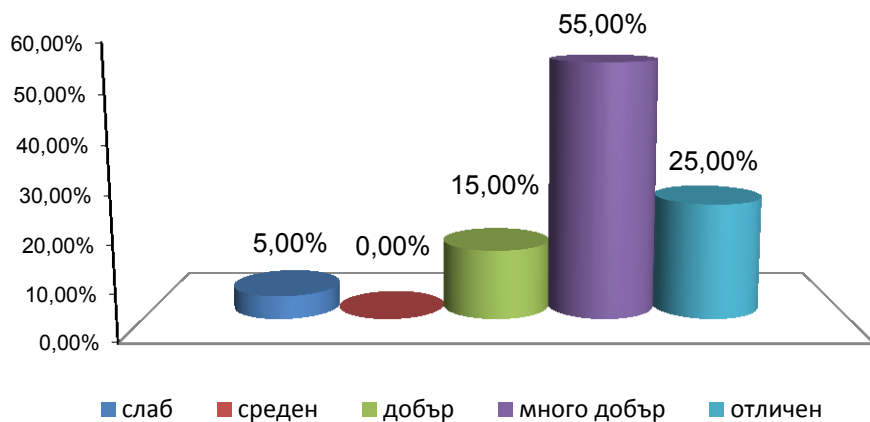
Как оценявате обслужването Ви от административно-техническия персонал на: Основното звено? (%)



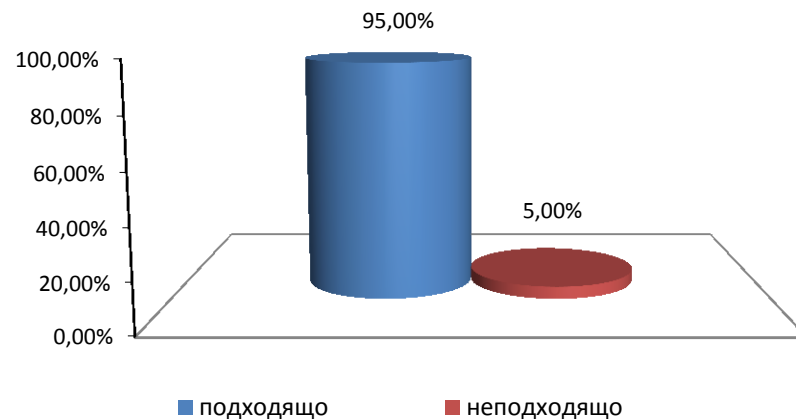
Как оценявате Университетската библиотека по следните показатели: Налични фондове? (%)



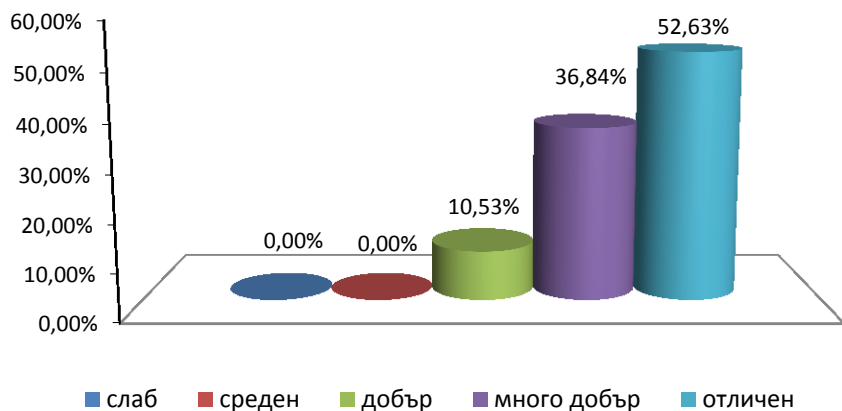
Как оценявате обслужването Ви от административно-техническия персонал на: Катедрата? (%)



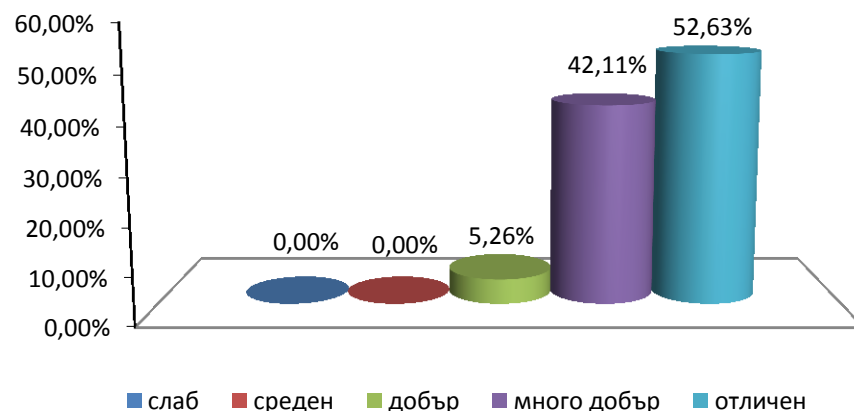
Как оценявате работното време на канцеларията на основното звено? (%)



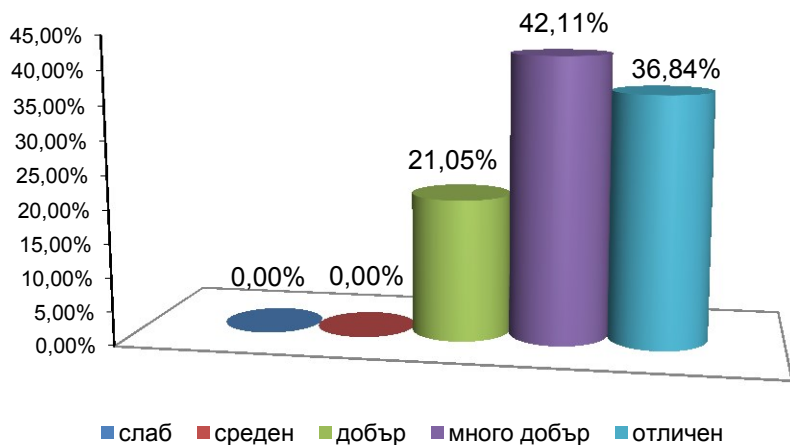
Как оценявате Университетската библиотека по следните показатели: Качество на обслужване? (%)



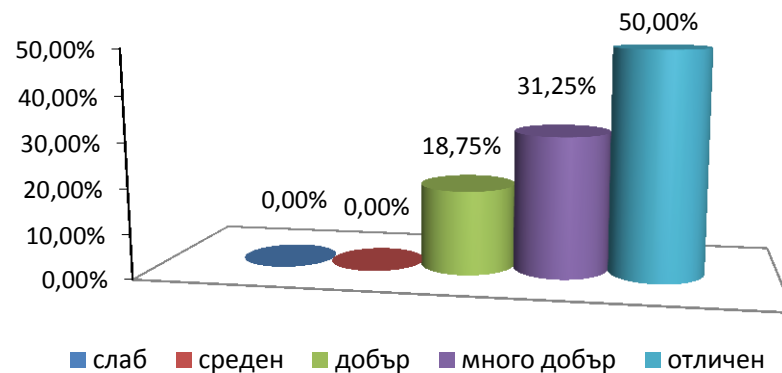
Как оценявате Университетската библиотека по следните показатели: Работно време? (%)



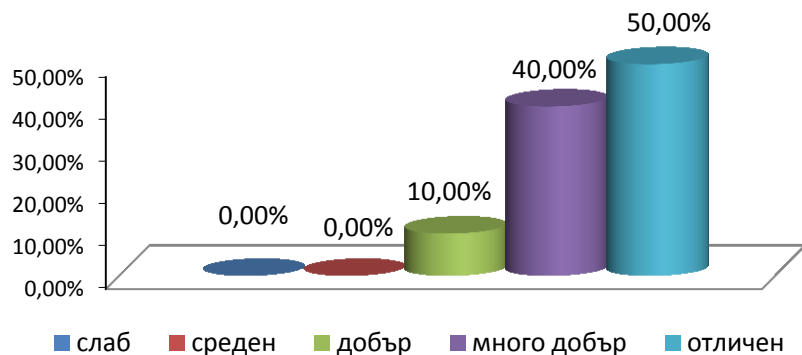
Как оценявате Университетската библиотека по следните показатели: Предлагани услуги? (%)



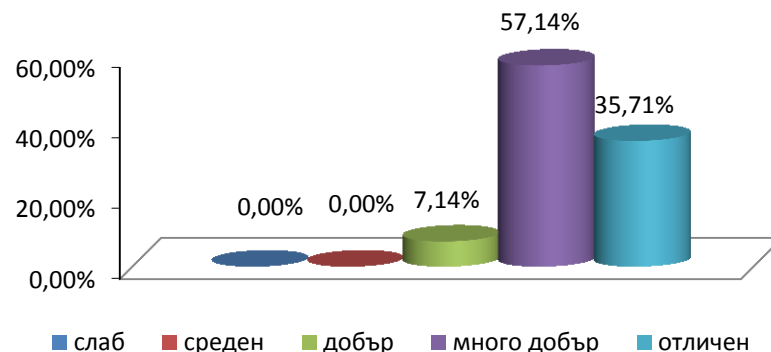
Как оценявате работата и качеството на административното и техническото обслужване на докторантите от университетските обслужващи звена: Финансово-счетоводен отдел – касово обслужване при заплащане на семестриални и други такси? (%)



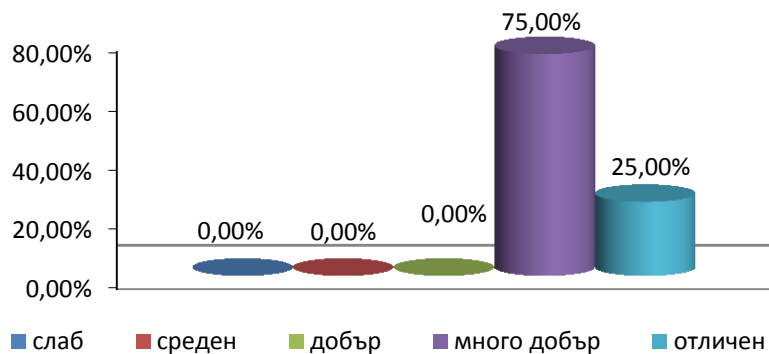
Как оценявате работата и качеството на административното и техническото обслужване на докторантите от университетските обслужващи звена: Финансово-счетоводен отдел – сектор "Стипендии"? (%)



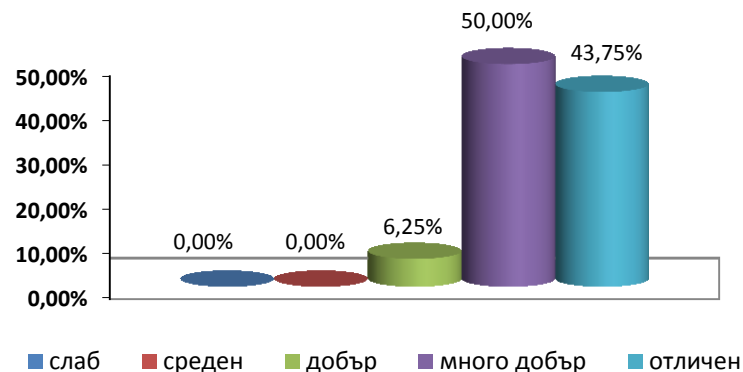
Как оценявате работата и качеството на административното и техническото обслужване на докторантите от университетските обслужващи звена: Кадрови и научен потенциал? (%)



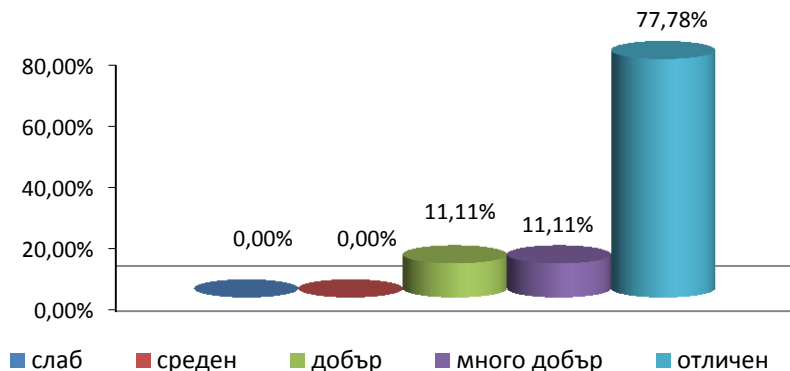
Как оценявате работата и качеството на административното и техническото обслужване на докторантите от университетските обслужващи звена: Инспектор "Студентски обществения и столове"? (%)



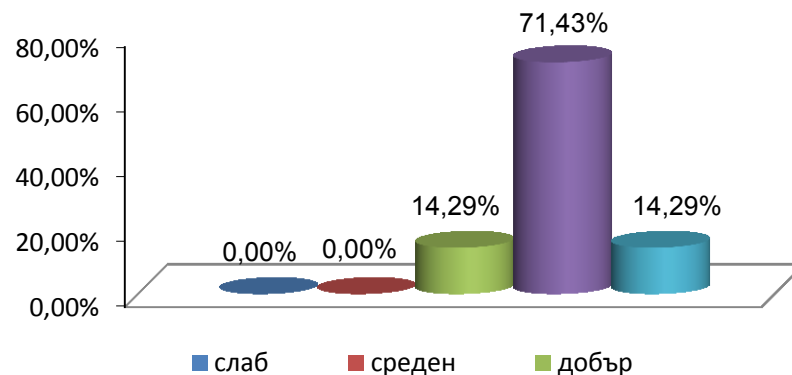
Как оценявате работата и качеството на административното и техническото обслужване на докторантите от университетските обслужващи звена: Библиотека и информационен център? (%)



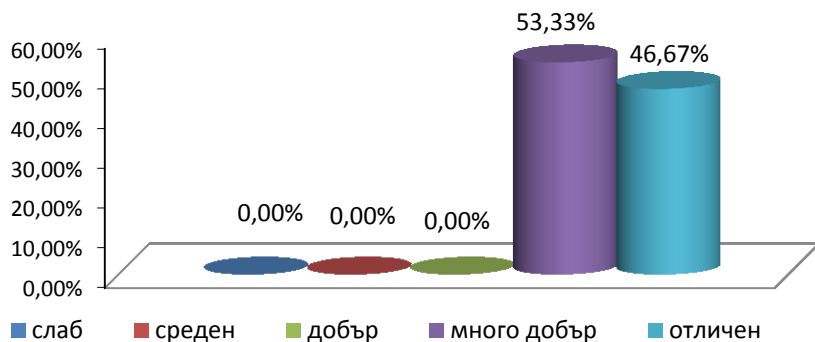
Как оценявате работата и качеството на административното и техническото обслужване на докторантите от университетските обслужващи звена: Международно сътрудничество - при участие в международни образователни проекти и програми? (%)



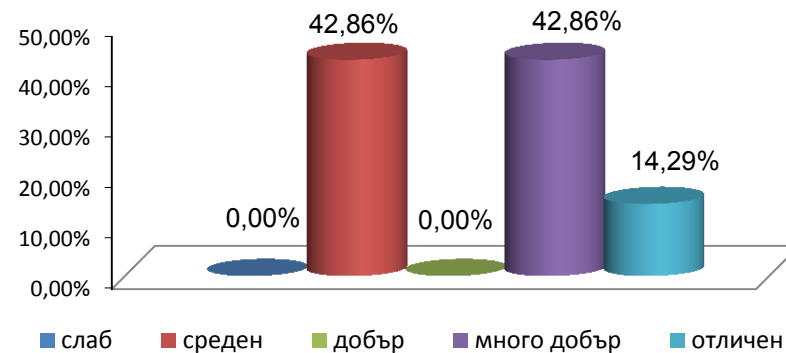
Как оценявате работата и качеството на административното и техническото обслужване на докторантите от университетските обслужващи звена: Домакинска служба? (%)



Как оценявате работата и качеството на административното и техническото обслужване на докторантите от университетските обслужващи звена: Научноизследователско направление - участие в проекти и разработки? (%)

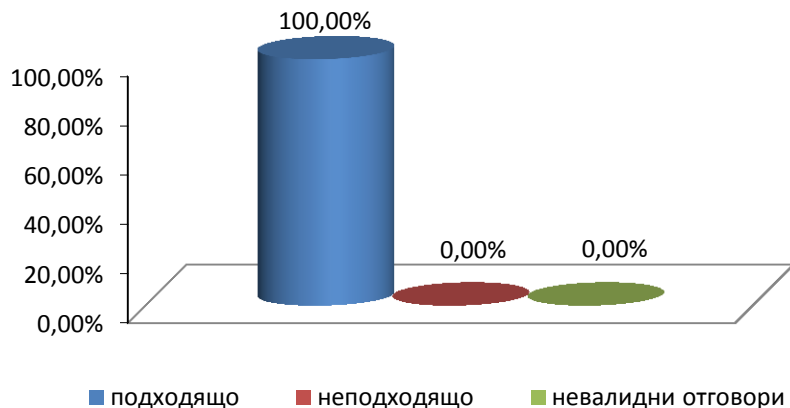


Как оценявате работата и качеството на административното и техническото обслужване на докторантите от университетските обслужващи звена: Ремонт и поддържане; отстраняване на повреди? (%)

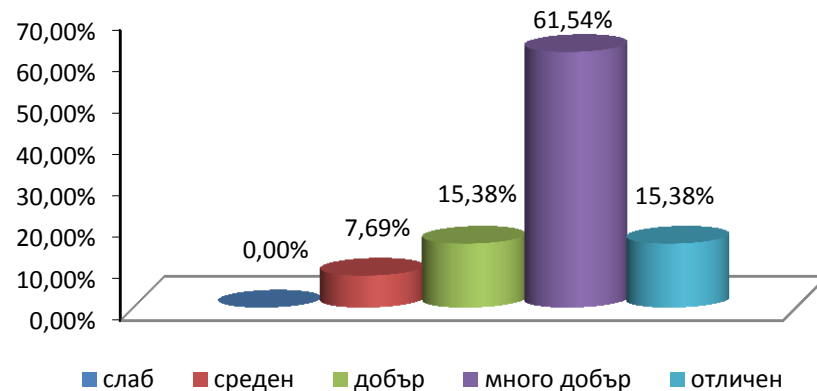




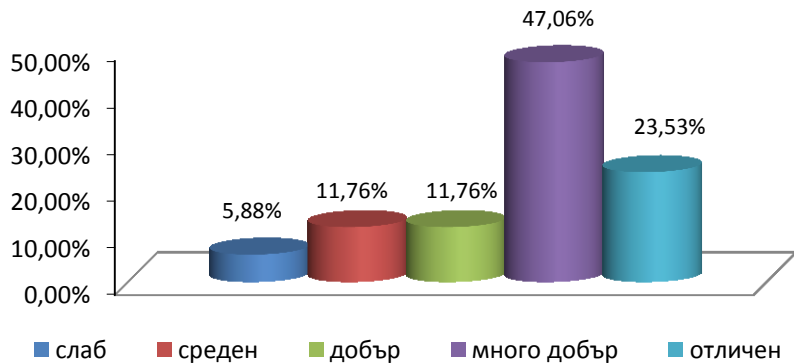
Как оценявате работното време на обслужващите звена? (%)



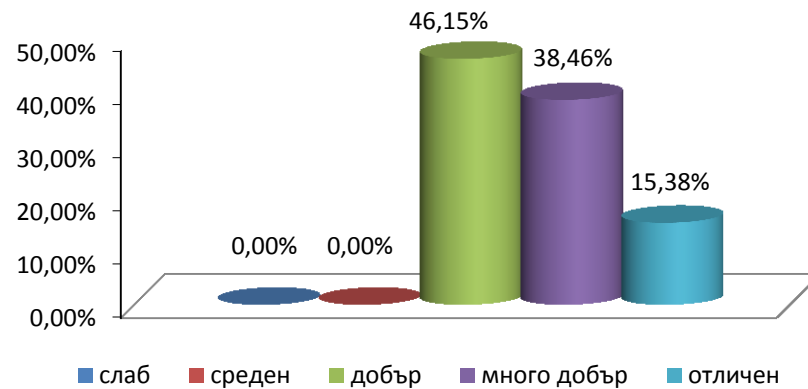
Как оценявате следните дейности и условия:  
Възможности за спортуване? (%)



Как оценявате следните дейности и условия:  
Наличие на безопасни и здравословни условия на труд в учебните зали и лаборатории? (%)



Как оценявате следните дейности и условия:  
Възможности за самоизява в самодейни състави? (%)





**„NON SIBI, SED OMNIBUS“**

## **ИЗВОДИ**

- ❖ **90%** от докторантите са удовлетворени от своето участие в работата на катедрата, към която са зачислени в докторантура и само **10%** нямат мнение;
- ❖ **73%** от докторантите са взели докторантски минимум, като смятат, че са били обективно оценени;
- ❖ **75%** от анкетирните смятат, че първоначалното обучение, което се провежда на новозачислените докторанти е полезно;
- ❖ **95%** от докторантите посочват, че атестационната оценка, която са получили е обективна;
- ❖ **70%** от докторантите са в състояние да се справят самостоятелно с разработките във връзка с докторантурата;
- ❖ **40%** от запитаните са участвали в повече от четири научни разработки, а **65%** имат висока публикационна активност;



**"NON SIBI, SED OMNIBUS"**

## **ИЗВОДИ**

- ❖ **95%** от докторантите оценяват високо ерудицията на своя научен ръководител;
- ❖ **45%** от анкетираните смятат, че обслужването на административно-техническия персонал в деканата е **много добро**, а **95%** от тях посочват, че регламентираното работно време е подходящо;
- ❖ Висока оценка е получила Университетската библиотека по различни показатели:
  - **53%** смятат, че качеството на обслужване е **отлично**;
  - работното време е **отлично** според **53%**;
  - предлаганите услуги са **много добри** – **42%**;
- ❖ Висока оценка е дадена и на работата на различните административни звена в Университета;